



Câmara Municipal de Niterói

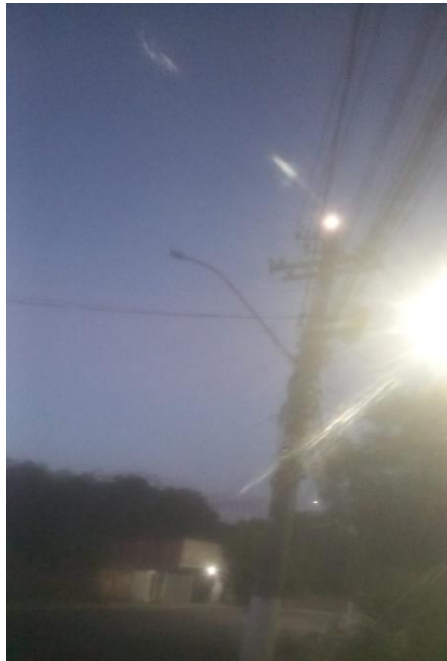
Gabinete do Vereador Binho Guimarães

INDICAÇÃO GVBG Nº. /2026

Solicito ao Poder Executivo, que seja realizado o serviço de troca de lâmpada do poste localizado na Rua Silvino Pinto (Lt.1), Sapê – Niterói.

Indico à Mesa na forma regimental, ouvido Douto Plenário, que envie ofício ao Exmo. Senhor Prefeito Rodrigo Neves Barreto, solicitando a Ilma. Secretária Sra. Dayse Monassa, da Secretaria de Conservação e Serviços Públicos, que seja realizado o serviço de troca de lâmpada do poste localizado na Rua Silvino Pinto (Lt.1), Sapê – Niterói.

Sala das Sessões, 30 de março de 2026.




BINHO GUIMARÃES
Vereador

Justificativa:

As reivindicações que chegaram a este gabinete têm como objetivo dar melhores condições de habitabilidade aos cidadãos da região.

Pelo exposto justifica-se a presente indicação.