



**Câmara Municipal de Niterói**  
**GABINETE DO VEREADOR FAEL – PV**

**INDICAÇÃO Nº.                    /2025**

Sugere-se ao Poder Executivo Municipal, por meio do órgão competente, a realização do serviço de **REPOSIÇÃO de POSTES COM LÂMPADAS LED** Av. Carlos Ermelindo Marins, nº 1211 - Jurujuba - Niterói. Tendo como referência **MURETAS JURUJUBA.**

Indico à Mesa, na forma regimental, ouvido o Douto Plenário, que seja enviado ofício ao Exmo. Prefeito, Sr. Rodrigo Neves, com cópia para os órgãos competentes, para a realização do serviço de **REPOSIÇÃO de POSTES COM LÂMPADAS LED** Av. Carlos Ermelindo Marins, nº 1211 - Jurujuba - Niterói. Tendo como referência **MURETAS JURUJUBA.**

Sala das Sessões, 25 de junho de 2025.

Vereador Fael  
Vereador da Câmara Municipal de Niterói

**Justificativa:**

Av. Ernani do Amaral Peixoto, 625 – Gabinete 47 - Centro, Niterói - RJ, 24020-075  
[contato@vereadorfael.com.br](mailto:contato@vereadorfael.com.br)  
Telefone: 21 98655-4448



**Câmara Municipal de Niterói**  
**GABINETE DO VEREADOR FAEL – PV**

A indicação é uma reivindicação **urgente dos moradores**, uma vez que visa garantir a segurança e uma iluminação na via pública adequada para os que transitam (ciclistas e pedestres), tendo em vista que o endereço citado encontram-se com pontos sem iluminação, pois o poste foi arrancado por vandalismo e com isso prejudicando a locomoção no período noturno dos moradores. A necessidade da **REPOSIÇÃO de POSTE COM LÂMPADAS LED** se faz necessário para que os moradores e os transeuntes possam usufruir do seu direito de ir e vir em um espaço público e iluminado.

Por tudo exposto, justifica-se a presente indicação.

Agradeço pela atenção e pela pronta colaboração, colocando-me à disposição para quaisquer esclarecimentos adicionais.

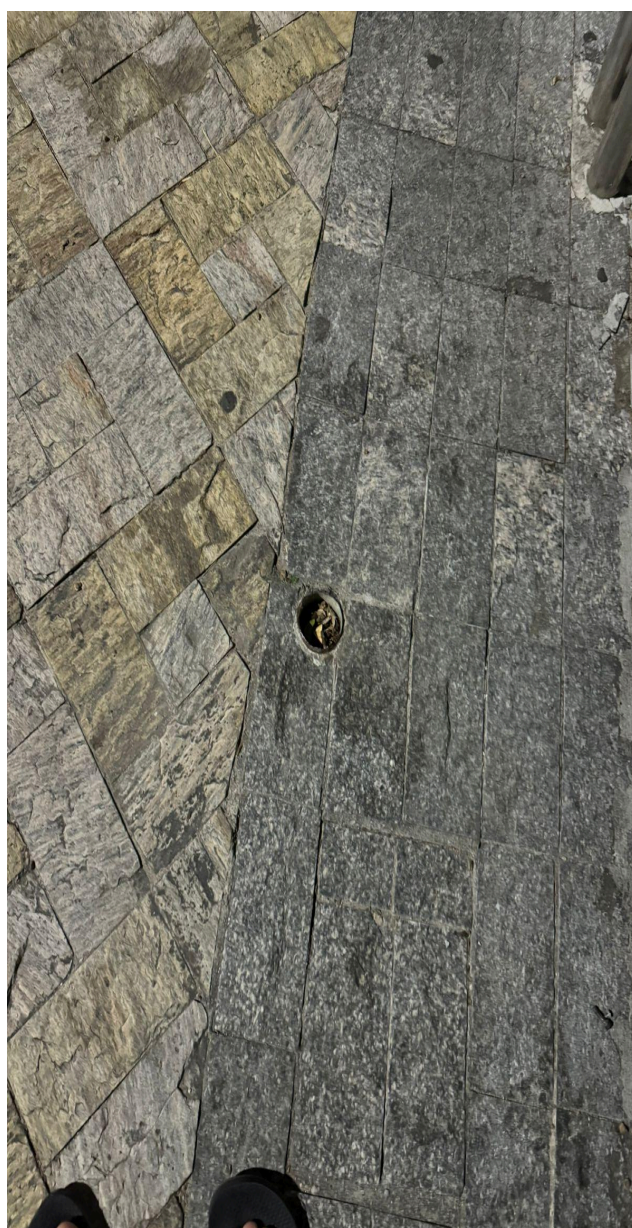
Atenciosamente.

Vereador Fael  
Vereador da Câmara Municipal de Niterói



**Câmara Municipal de Niterói**  
**GABINETE DO VEREADOR FAEL – PV**

**Anexo: Fotos do local**



Vereador Fael  
Vereador da Câmara Municipal de Niterói

Av. Ernani do Amaral Peixoto, 625 – Gabinete 47 - Centro, Niterói - RJ, 24020-075  
[contato@vereadorfael.com.br](mailto:contato@vereadorfael.com.br)  
Telefone: 21 98655-4448