



Câmara Municipal de Niterói

Mandato Paulo Eduardo Gomes

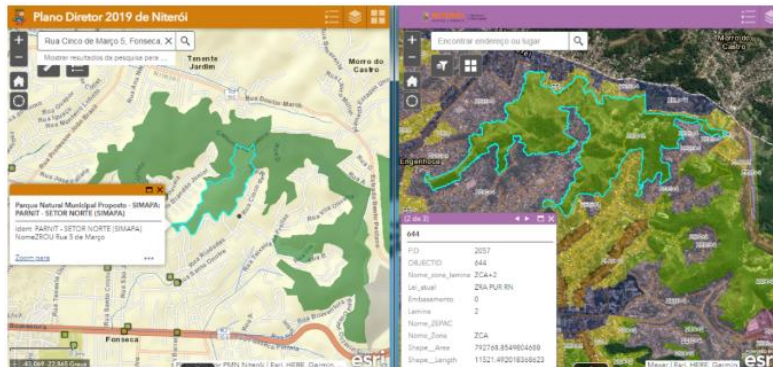
EMENDA MODIFICATIVA Nº / 2024
Projeto de Lei nº 221/2023

Restabelece no Mapa 1 do Projeto de Lei nº 221/2023 o perímetro do Sistema Municipal de Áreas de Proteção Ambiental - SIMAPA e topos de morros como ZPA, tal qual definido no Plano Diretor 2019 e dá outras providências.

Art. 1º. (...)

Restabelece no Mapa 1 do Projeto de Lei nº 221/2023 o perímetro do Sistema Municipal de Áreas de Proteção Ambiental - SIMAPA e topos de morros como ZPA, e elimina os parâmetros de zoneamento de ZCA.

Parágrafo Único - No perímetro acima referido, as áreas ocupadas devem ser definidas como ZEIS.



Mapas Plano Diretor

Mapa 1 PL 221/2023

JUSTIFICATIVA

O Sistema Municipal de Áreas de Proteção Ambiental – SIMAPA precisa ser preservado sem permissão para parâmetros de ocupação de ZCA.

Assim, fica demonstrada a importância da aprovação desta Emenda.

Sala das Sessões, 14 de fevereiro de 2024

Paulo Eduardo Gomes